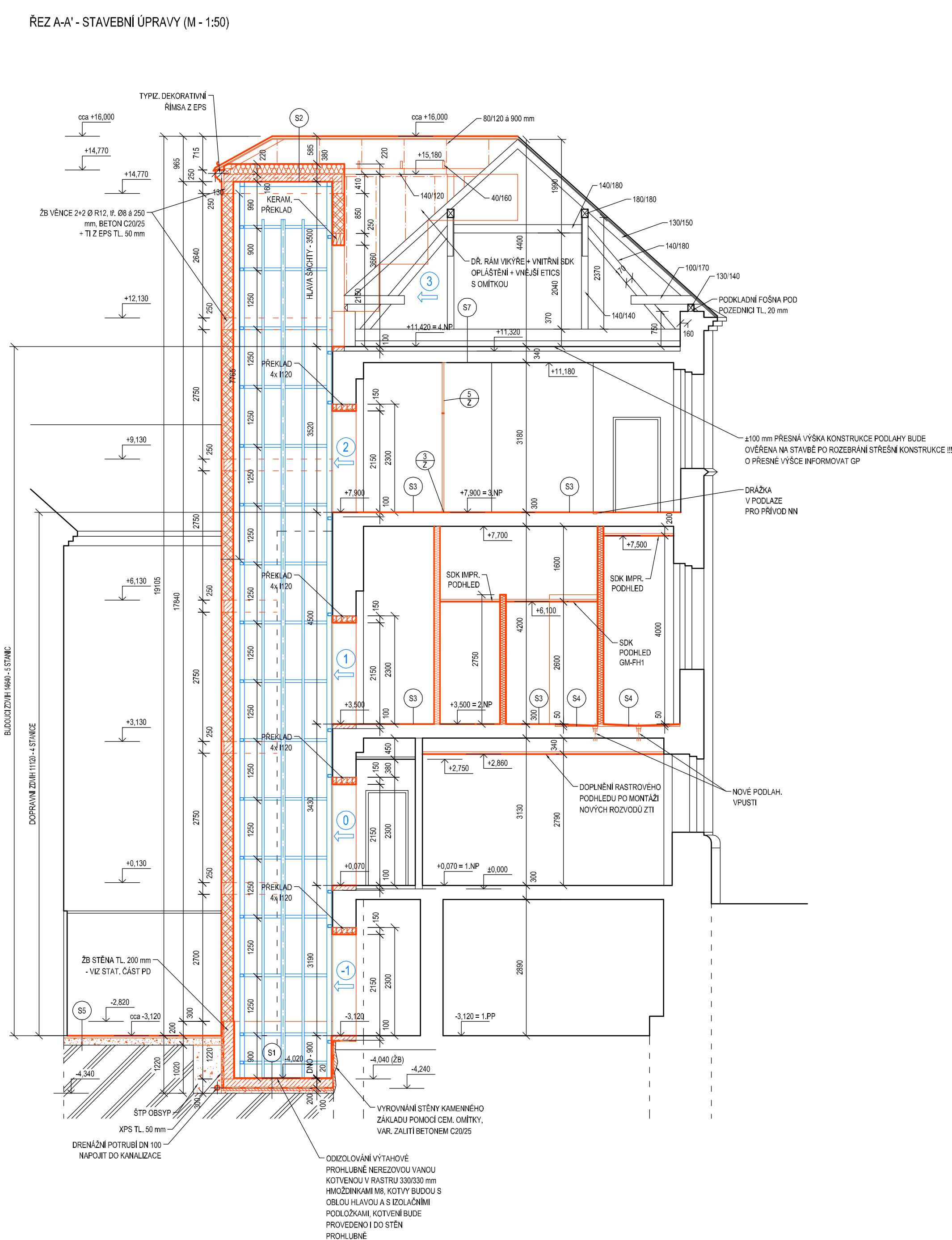
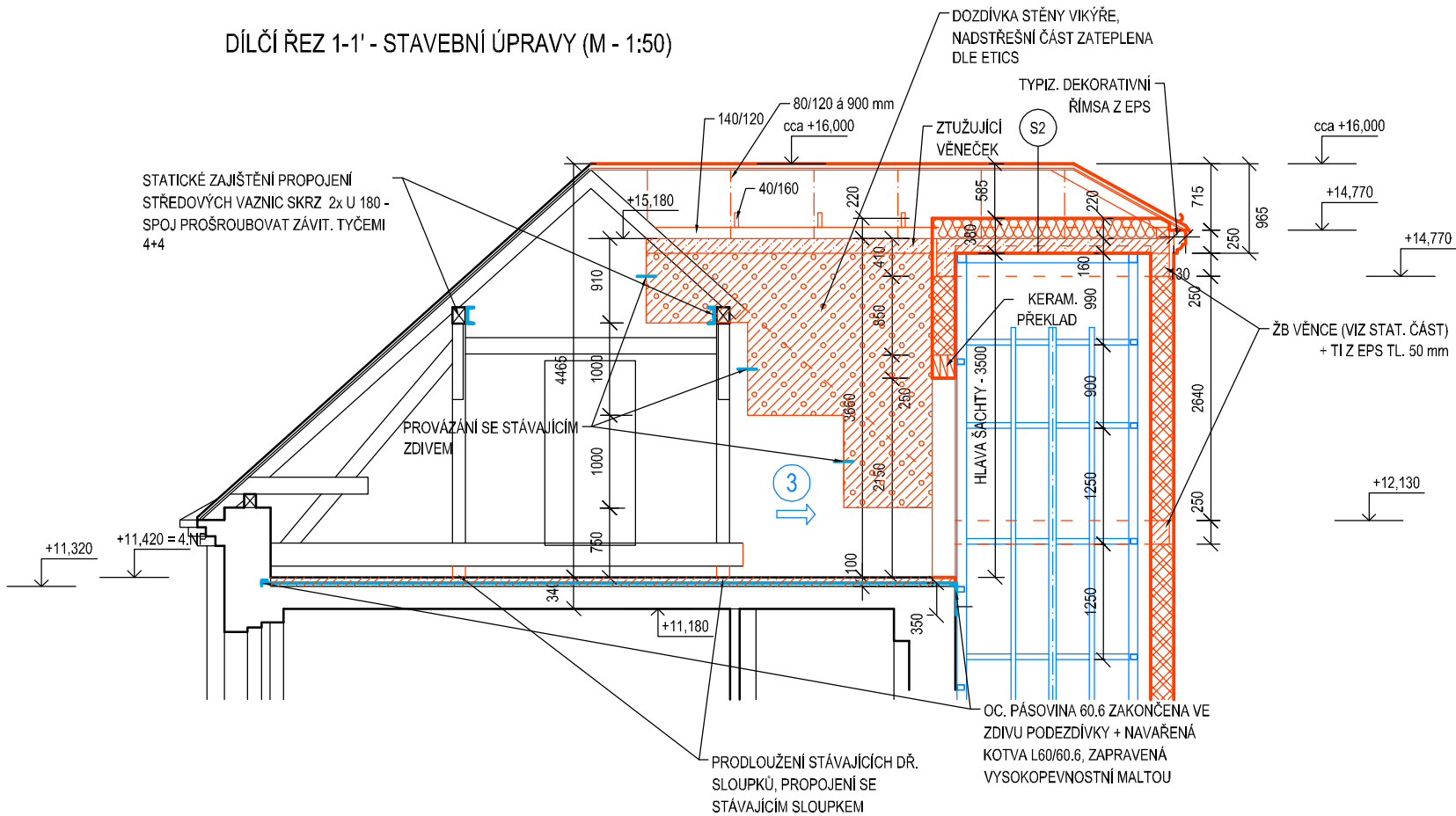


ŘEZ A-A' - STAVEBNÍ ÚPRAVY (M - 1:50)



DÍLČÍ ŘEZ 1-1' - STAVEBNÍ ÚPRAVY (M - 1:50)



### SKLADBY KONSTRUKCÍ

- S1 SKLADBA DNA VÝTAHOVÉ ŠACHTY**
- HI NEREZOVÁ VANA KOTVENÁ DO OKOLNÍCH STĚN A ŽB DESKY
  - OCHRANNÁ A VYROVNÁVACÍ VRSTVA GEOTEXTILIE, VAR. CEM. STĚRKA
  - ŽB ZÁKLADOVÁ DESKA Z BETONU TR. C25/30 XC2, TL. 200 mm + 2x OC. VÝZTUŽNÁ SÍŤ KARI Ø8-100/100
  - 2x MODIF. ASF. PÁS + 1x ALP
  - PODKLADNÍ BETONOVÁ MAZANINA C16/20 S KARI SÍŤI Ø6-150/150, TL. 50 mm
  - HUTNĚNÝ ŠTP PODSYP, TL. 50 mm
  - ROSTLÝ TERÉN
- S2 SKLADBA STROPU A STŘECHY VÝTAHOVÉ ŠACHTY**
- STŘEŠNÍ KRYTINA Z FALCOVANÉHO PŘEDZVĚTRALÉHO TI-Zn PLECHU IL min.0,5 mm
  - POJISTNÁ HYDROIZOLACE
  - CELOPLOŠNÉ DR. BEDNĚNÍ, TL. 25 mm
  - DR. KROV - KROKVE 120/80 mm
  - VOLNĚ POLOŽENÁ TI Z MINER. VLNY, TL. 220 mm
  - ŽB STROPNÍ DESKA TL. 80 mm (NAD VLNOU TRAPÉZU) + DO KAŽDÉ VLNY TRP. VLOŽIT PRUT ØR12 NAD VLNU APLIKOVAT KARI Ø8-100/100
  - TRAPÉZOVÝ PLECH V. 80 mm (ZTRACENÉ BEDNĚNÍ)
  - OCHRANNÝ NÁTĚR
- S3 SKLADBA NOVÉ PODLAHOVÉ KRYTINY - NA STÁV. SKLADBU**
- PODLAHOVÁ KRYTINA DLE LEGENDY MÍSTNOSTÍ, TL. DO 20 mm
  - HYDROIZOLAČNÍ STĚRKA S VÝZTUŽNÝMI ROHOVÝMIKOUTOVÝMI PÁSKAMI - POUZE MOKRÉ PROVOZY
  - SAMONIVEL. STĚRKA, TL. DO 5 mm
  - STÁVAJÍCÍ STABILIZOVANÝ PODKLAD PODLAHY - OVĚŘIT NA STAVBĚ
- S4 SKLADBA NOVÉ PODLAHOVÉ KRYTINY - SPÁDOVANÁ PODLAHA U VPUSTI**
- PODLAHOVÁ KRYTINA DLE LEGENDY MÍSTNOSTÍ, TL. DO 20 mm
  - HYDROIZOLAČNÍ STĚRKA S VÝZTUŽNÝMI ROHOVÝMIKOUTOVÝMI PÁSKAMI
  - SPÁDOVANÁ VYSOKOPEVNOSTNÍ CEM. STĚRKA, TL. 5-35 mm (PŘEDPOKLAD - OVĚŘIT NA STAVBĚ)
  - STÁVAJÍCÍ STABILIZOVANÝ PODKLAD PODLAHY - OVĚŘIT NA STAVBĚ
- S5 SKLADBA DLAŽBY DVORUKU**
- PŘESKLÁDANÁ VENKOVNÍ BETONOVÁ DLAŽBA TL. 40 mm - VE SPÁDU 2% KE VPUSTI
  - KLADEČÍ VRSTVA ŠTĚRKODRTI TL. 60 mm
  - PODKLADNÍ VRSTVA ŠTĚRKU, TL. MIN. 100 mm
  - ŠTP OBSYPY NOVÉ KANALIZACE A VÝKOPU PRO VÝTAHOVOU ŠACHTU - DLE POTŘEBY
  - STÁVAJÍCÍ TERÉN / PODSYPY
- S6 SKLADBA STĚNY VÍKÝŘE VÝTAHOVÉ ŠACHTY - DŘEVOSTAVBA**
- ZATEPLENÍ EPS 70F DLE ETICS TL.80 mm
  - SENDVIČOVÝ PANEL DŘEVOSTAVBY TL. 150 mm
  - INTERIÉROVÁ POVRCHOVÁ ÚPRAVA LEPIDLO + TKANINA + OMÍTKA + MALBA
- S7 SKLADBA PODLAHY PŮDY - PŘEDPOKLAD**
- PŮDOVKY TL.80 mm - ROZEBRÁNÍ DLE VÝKRESU BOURÁNÍ A VLOŽIT TÁHLO + ZÁLIVKA MALTOU
  - NÁŠYP TL. 150 mm
  - NOSNÁ KONSTRUKCE PANELŮ/PZD DESEK
  - RÁKOSOVÝ PODHLED

### LEGENDA KONSTRUKCÍ

- STÁVAJÍCÍ KONSTRUKCE
- NOSNÉ ZDIVO VÝTAHOVÉ ŠACHTY Z CIHELNÝCH BLOKŮ 250/247/249 mm NA TENKOVVRSTVOU MALTU PEVNOSTNÍ TR. P10, TL. ZDIVA 250 mm, PROVÁZAT SE STÁVAJÍCÍM ZDÍVEM KAPSAMI PO 750 mm
- DOZDÍVKY Z POROBETONOVÝCH TVÁRNIC P2-500 NA SYSTÉMOVÉ LEPIDLO VČ. POTAŽENÍ VÝZTUŽNOU TKANINOU DO LEPIDLA, TL. 100-150 mm
- ŽB KONSTRUKCE - VÍCE VIZ STATICKÁ ČÁST PD A SKLADBY KONSTRUKCÍ
- PODKLADNÍ BETON
- ŠTĚRKOVÉ A ŠTĚRKOPÍSKOVÉ OBSYPY A PODSYPY - VIZ SKLADBY KONSTRUKCÍ
- ROSTLÝ TERÉN
- SDK PŘÍČKY - TYP W111 S IMPREG. DESKAMI 1x 12,5 mm, CW 75-100, MW TL. 60 mm, CELK. TL. 100-125 mm
- PROTIPOŽÁRNÍ SDK PŘÍČKA EH5 DP1 - TYP W111 - NAPŘ. DESKY RED 1x 12,5 mm, CW 75-100, MW TL. 60 mm, CELK. TL. 125 mm
- HYDROIZOLACE Z MODIF. ASF. PÁSŮ
- DODÁVKA VÝTAHOVÉ TECHNOLOGIE VÍCE VIZ SLOŽKA TĚTO PD D.3.1
- NOVĚ NAVRŽENÝ NÁBYTEK - DODÁVKA INVESTORA

NAVŘHOVAL	Jana Hlavničková	
SCHVÁLIL	Ing. arch. Josef Kvaš	
INVESTOR	Městské služby Ústí nad Labem p.o. Panská 1700/23, 400 01 Ústí nad Labem	
OBJEKT	Venkovní výtah a související stavební úpravy objektu Městských lázní Ústí nad Labem	
POUROR	D.1.1 Architektonicko-stavební řešení	
NAZEV VÝKRESU	ŘEZ A-A' - STAVEBNÍ ÚPRAVY	
STUPEŇ PD	PD	
FORMÁT VÝKR.	A2	
ŠKALA	1:50	
Č. VÝKRESU	D.1.1.b.16	

**SPECTA**  
projektování a realizace staveb

SPECTA s.r.o., Na Popeluzi 52/111, 400 01 Ústí nad L.  
IČ: 273 05 350, DIČ: CZ27305350

Telefon: 475 511 441  
GSM: 733 121 954  
e-mail: info@specta.cz  
www.specta.cz

Č. ZAKÁZKY: S-23-042  
FORMÁT VÝKR.: PD